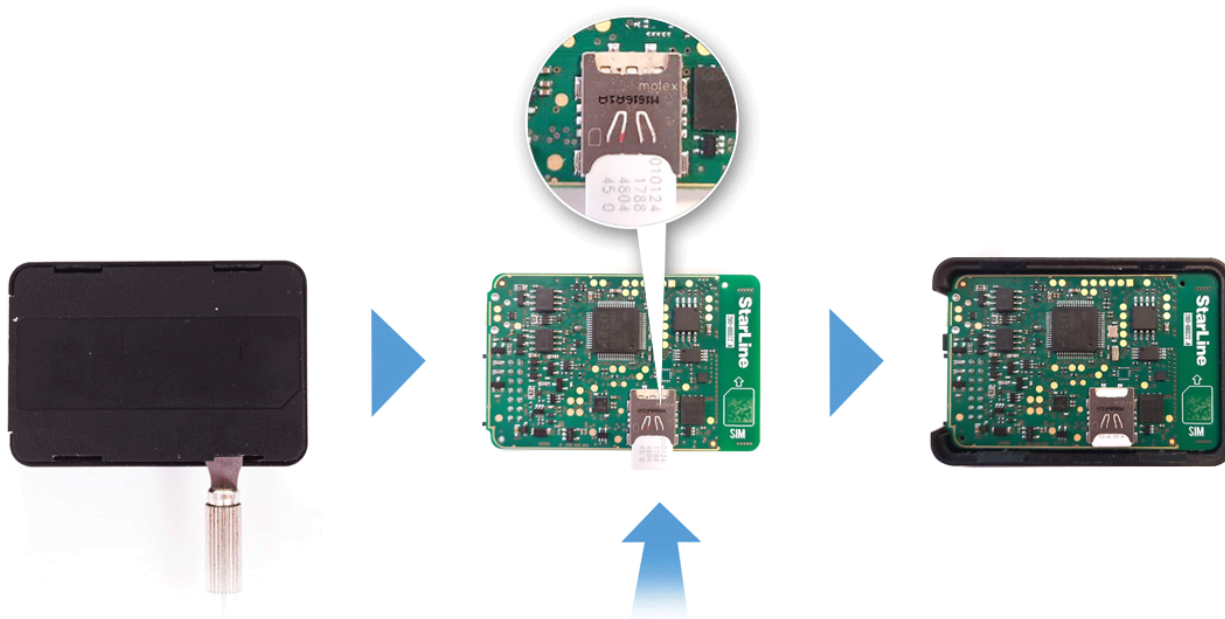


Подключение трекера

Установка SIM-карты

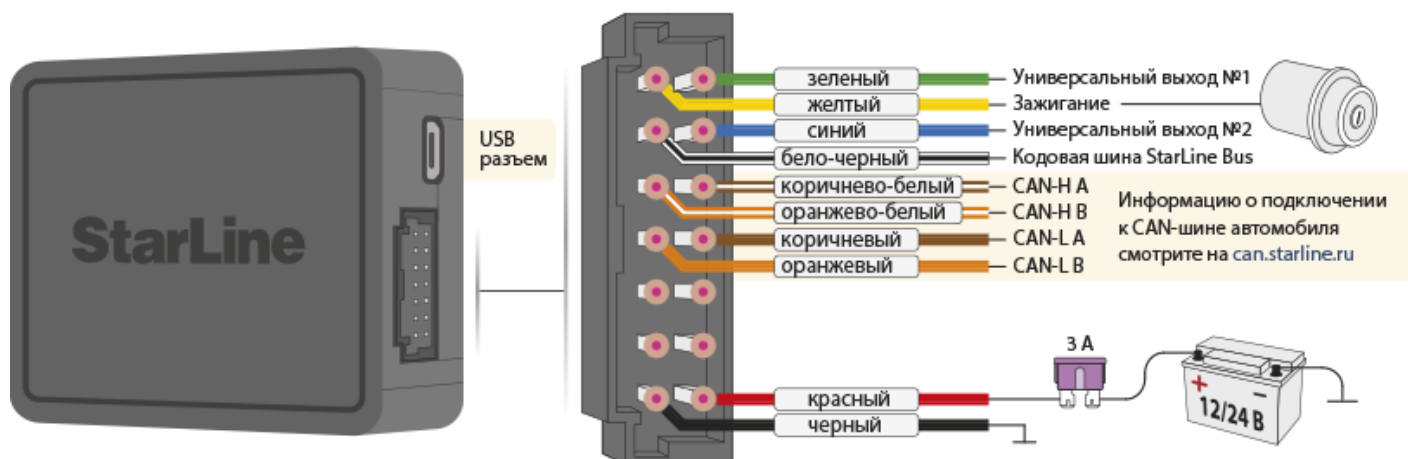
Откройте корпус трекера плоским металлическим предметом и установите SIM-карту в слот, расположенный на плате. После этого установите плату обратно в корпус и закройте крышку корпуса.



Рекомендации по размещению

Трекер необходимо разместить так, чтобы его крышка (сторона с логотипом StarLine) была направлена в сторону неба. При установке корпус трекера нельзя заслонять металлическими предметами и покрытиями. Сигнал спутников GPS+ГЛОНАСС проходит сквозь стекло, пластмассу, декоративную обшивку дверей, но не проходит через металлический кузов, металлизированную тонировку и другие металлические предметы.

Схема подключения



Красный провод — подключение к бортовой сети автомобиля 12/24 В. Для подключения следует использовать штатные провода автомобиля сечением не менее 0,5 мм² или подключаться непосредственно к аккумулятору. Типовые точки подключения: питание монтажного блока, питание блока управления кузовным оборудованием (BCM), замок зажигания. При подключении непосредственно к аккумулятору рекомендуется в цепь подключаемого провода установить дополнительный предохранитель 3 А не далее, чем в 40 см от «+» клеммы аккумулятора.

Черный провод — подключение к массе (—). **Данное подключение необходимо выполнять в первую очередь.** Для подключения рекомендуется использовать штатный болт (гайку) массы. При этом на конце провода необходимо обжать клемму под соответствующий болт. Запрещается подключать провод массы к кузову с помощью самореза. При использовании штатного болта или гайки необходимо убедиться, что между клеммой провода массы и кузовом нет пластмассы, например, если болт крепит к кузову элемент приборной панели. При наличии пластмассы контакт не будет надежным, что может привести к блокировке двигателя и повреждению трекера. Если подключение к массе произведено под капотом, то рекомендуется обработать место соединения антикоррозионным составом.

Зеленый провод — универсальный выход №1. Активируется командой SMS K1+. Можно использовать для подключения к блокируемой цепи. Для этого назначьте функцию блокировки двигателя и выберите ее тип — нормально разомкнутый (НР) или нормально замкнутый (НЗ) в приложении «StarLine Мастер». Разорвите одну из штатных цепей обеспечения работы двигателя и в разрыв цепи подключите дополнительное реле.

Синий провод — универсальный выход №2. Активируется командой SMS K2+. Можно использовать для подключения к блокируемой цепи. Для этого назначьте функцию

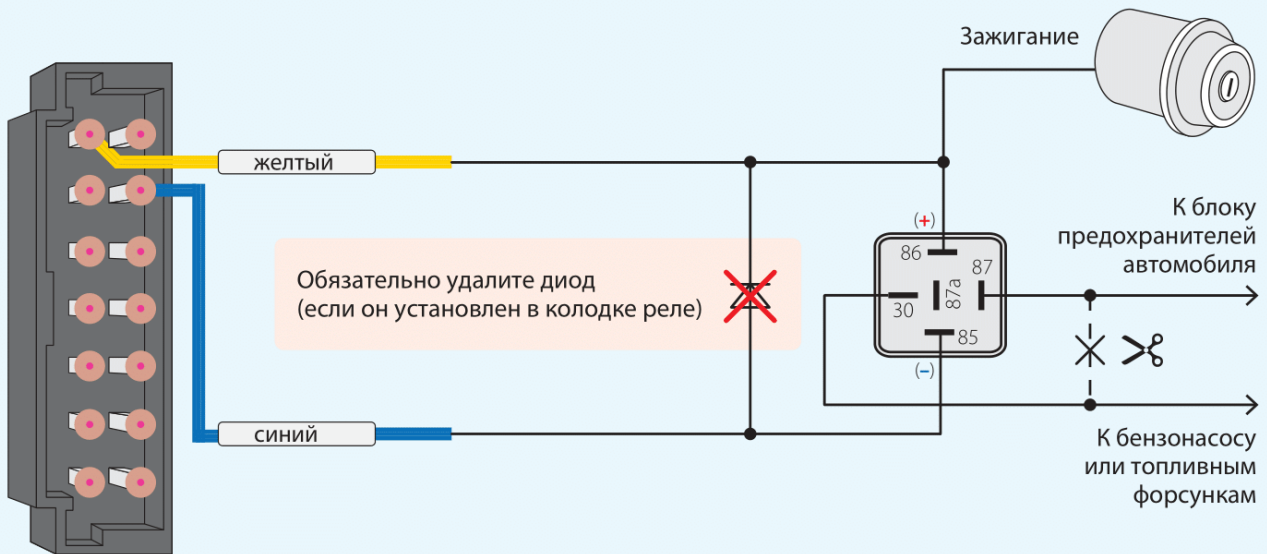
блокировки двигателя и выберите ее тип — нормально разомкнутый (НР) или нормально замкнутый (НЗ) в приложении «StarLine Мастер». Разорвите одну из штатных цепей обеспечения работы двигателя и в разрыв цепи подключите дополнительное реле.

Желтый провод — подключение к цепи зажигания автомобиля

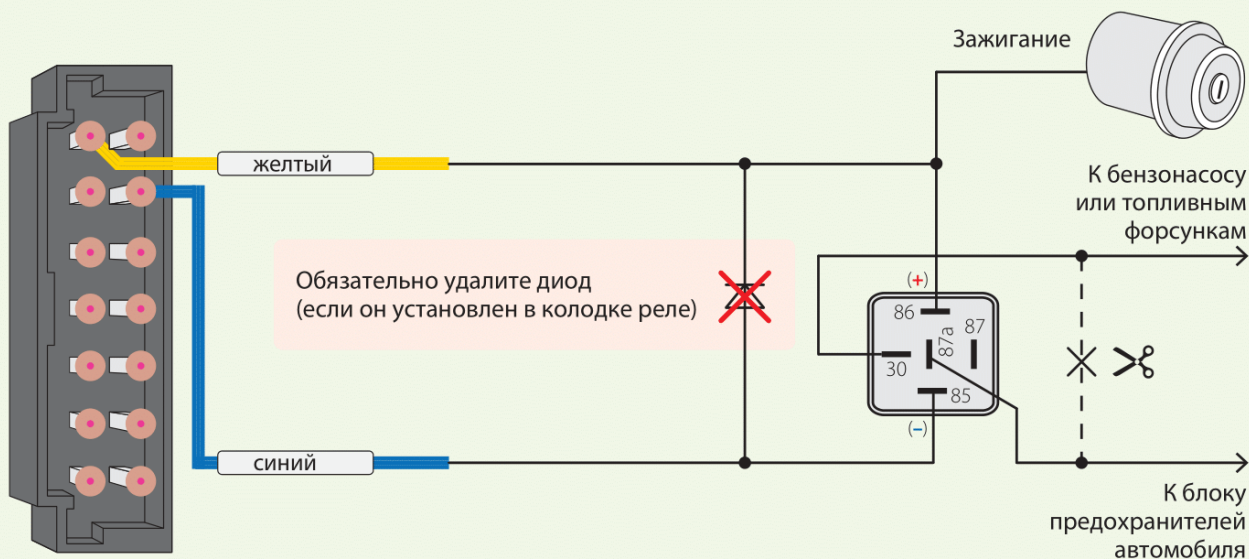
Бело-черный провод — кодовая шина StarLine Bus

По умолчанию установлен нормально замкнутый тип блокировки.

Пример подключения НР блокировки



Пример подключения НЗ блокировки



Коричневый, коричнево-белый, оранжевый и оранжево-белый провода — подключение к CAN-шине автомобиля. Более подробную информацию о подключении к шине CAN автомобиля смотрите на сайте can.starline.ru. Перечень доступных функций смотрите в приложении «StarLine Мастер».

Для беспроводной блокировки двигателя и управлением замком капота подключите к трекеру подкапотный блок [StarLine R6](#).

Телематическая настройка

Для быстрой и удобной настройки параметров работы трекера с помощью компьютера используйте приложение «StarLine Мастер».